

B-B

A

B

C

D

E

F

A

B

C

D

E

F

B

B

1700

1870

M.V. 960  
M.V. 900

Ø200, 6 x Ø6,  
V40°, 180°

PŘÍVOD CYKY 5x4 mm<sup>2</sup>  
JIŠTĚNÝ 25A - C  
2 METRY, VOLNÝ KONEC  
V DOLNÍ ČÁSTI

90  
20

270

400

ON

TL

ROZVADĚČ VÝTAHU Š.400mm,  
HL.270mm,V.2000mm

HLAVNÍ VYPÍNAČ;  
VYPÍNAČ OSVĚTLENÍ  
STROJOVNY, ŠACHTY,  
KLECE; ZÁSUVKA

PRACOVNÍ PROSTOR  
ROZVADĚČE

OSVĚTLENÍ  
ROZVADĚČE

20

50

120

900

120

20

1140/2220

1580/2240

70

QT-D-630/S1CXXX

1005

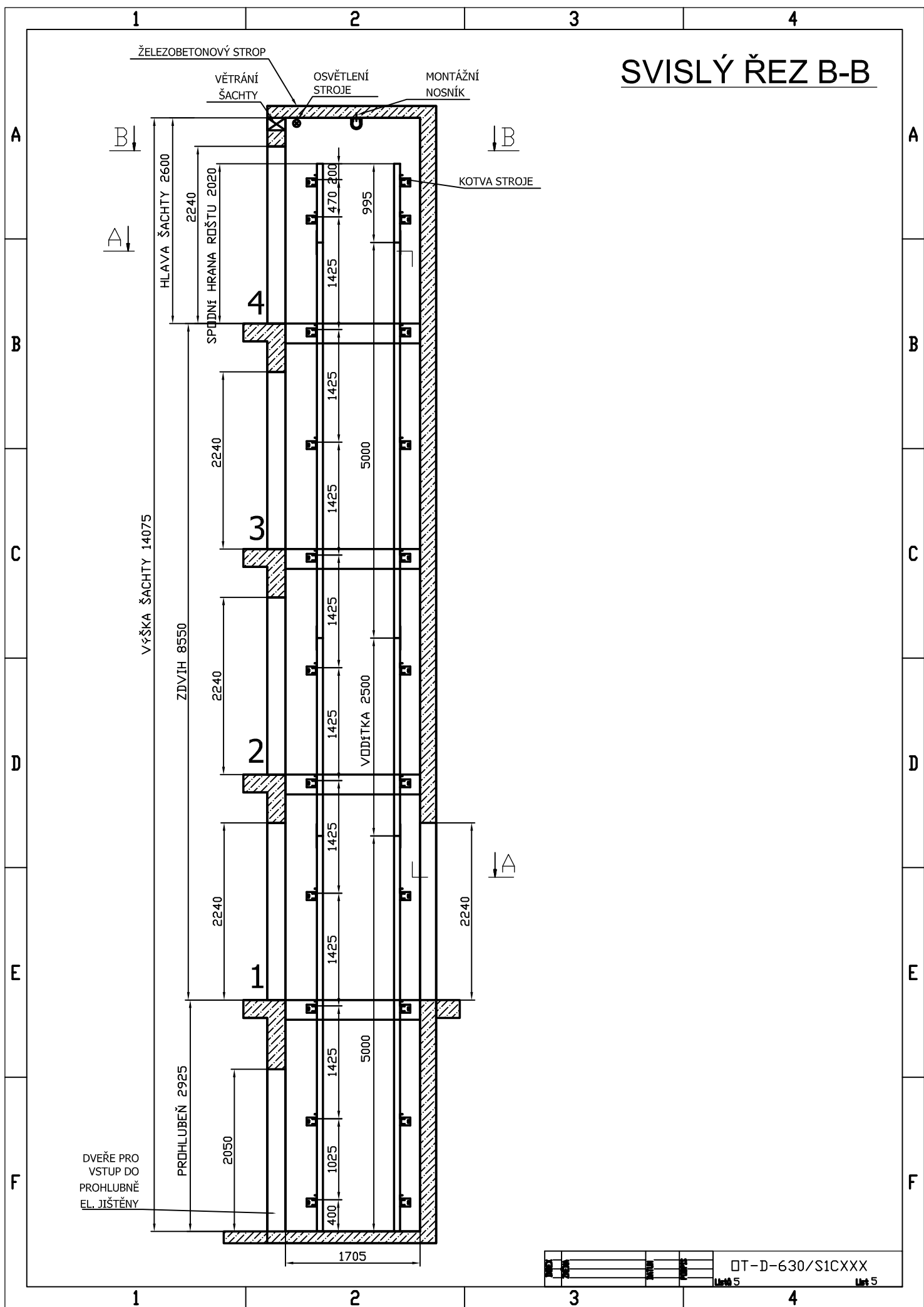
1002

1

2

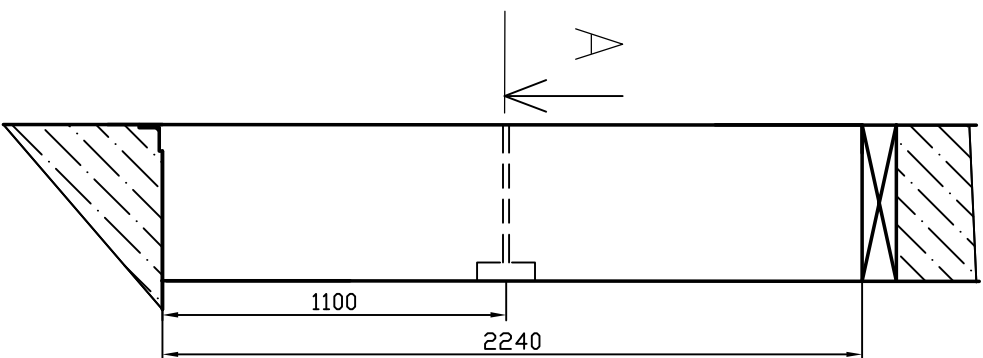
3

4

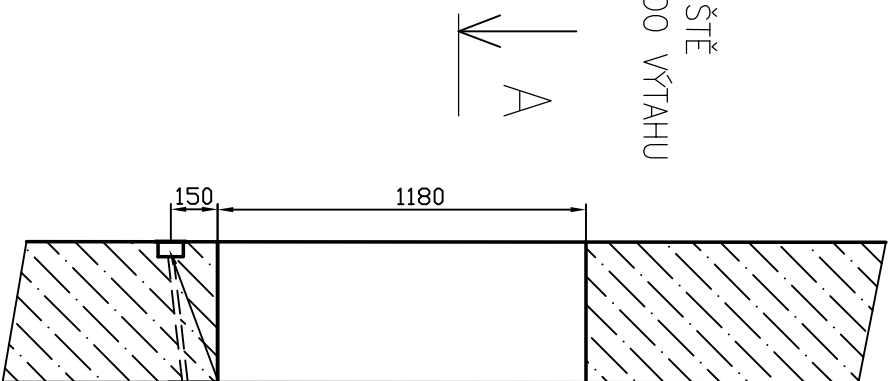


# STAVEBNÍ ÚPRAVY PRO PŘIVOLÁVAČ

ŘEZ A-A

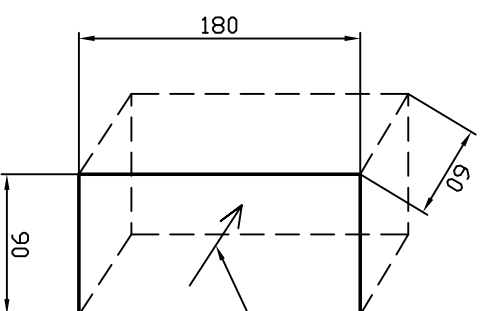


NÁSTUPIŠTĚ  
VSTUP DO VÝTAHU



OTVOR VE ZDI PRO PŘIVOLÁVAČ  
S DÍROU pr. 20 DO ŠACHTY  
NA STŘED OTVORU

otvor pro  
zaždění krabičky  
tlačítek



od čisté podlahy 1100

POHLED Z  
NÁSTUPIŠTĚ

INDEX	ZNĚNA	DATUM	PODPIS

H-D-630/S1CXXX

Ústř 6

6

Ústř 6

6